

**SISTEMAS DE INFORMACIÓN GEOGRÁFICA
MODULOS GIS PARA GESTIÓN COMUNAL**

***"GESTIONE CERTERAMENTE SU INFORMACION
TERRITORIAL"***



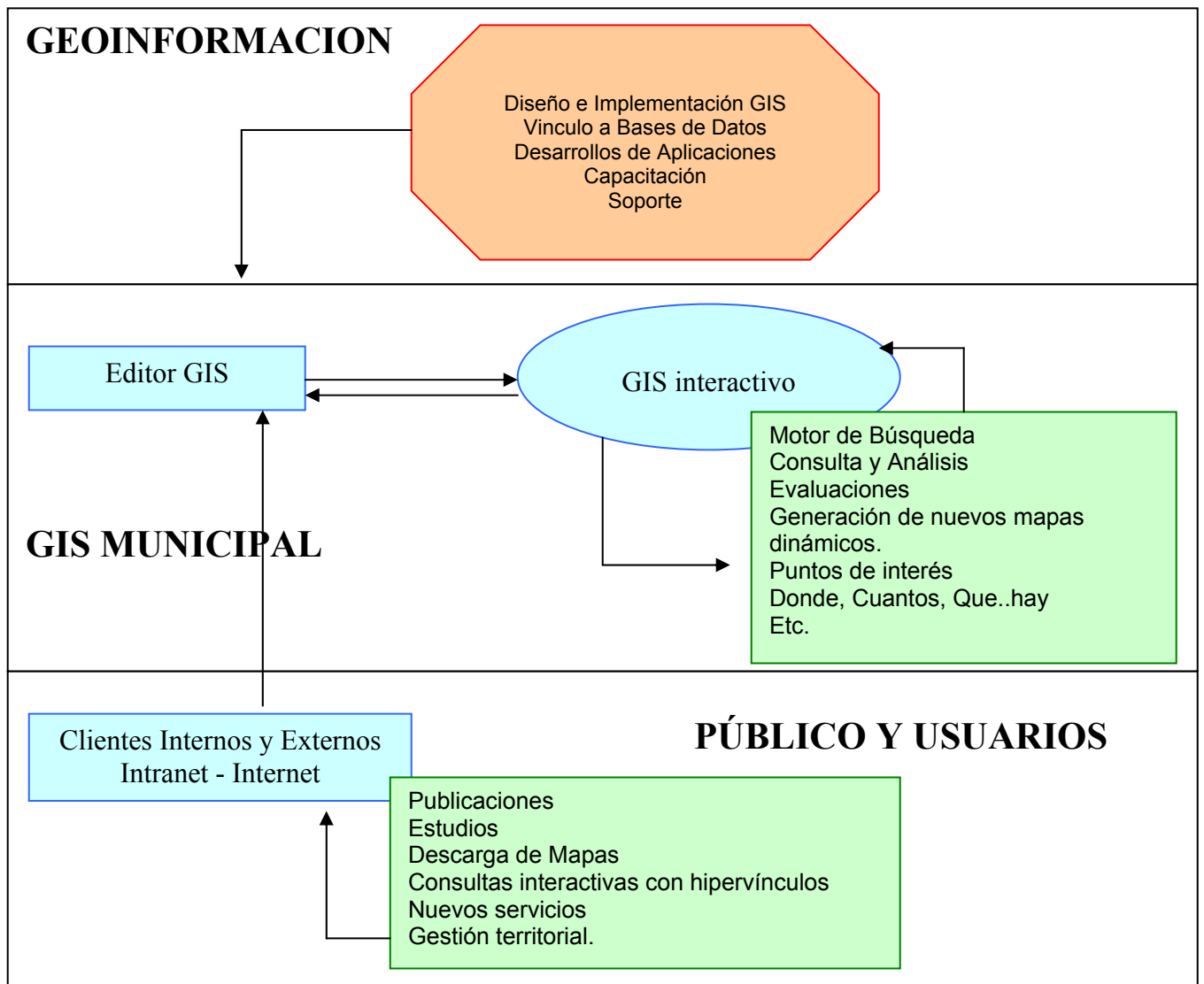
**GEOINFORMACIÓN
2007**

GEOINFORMACION

INTRODUCCIÓN

Este documento es una propuesta de GEOINFORMACIÓN, consiste en la implementación de un Sistema de Información Geográfica MODULAR junto a una serie de herramientas informáticas, que constituyan una red de comunicación por la cual fluya la información necesaria y relevante para la toma de decisiones y el cumplimiento de las tareas y servicios, la cual en su componente operativo informático, se estructura desde la base de programas computacionales específicos, como por ejemplo un Sistema de Información Geográfica corporativo municipal a instaurar.

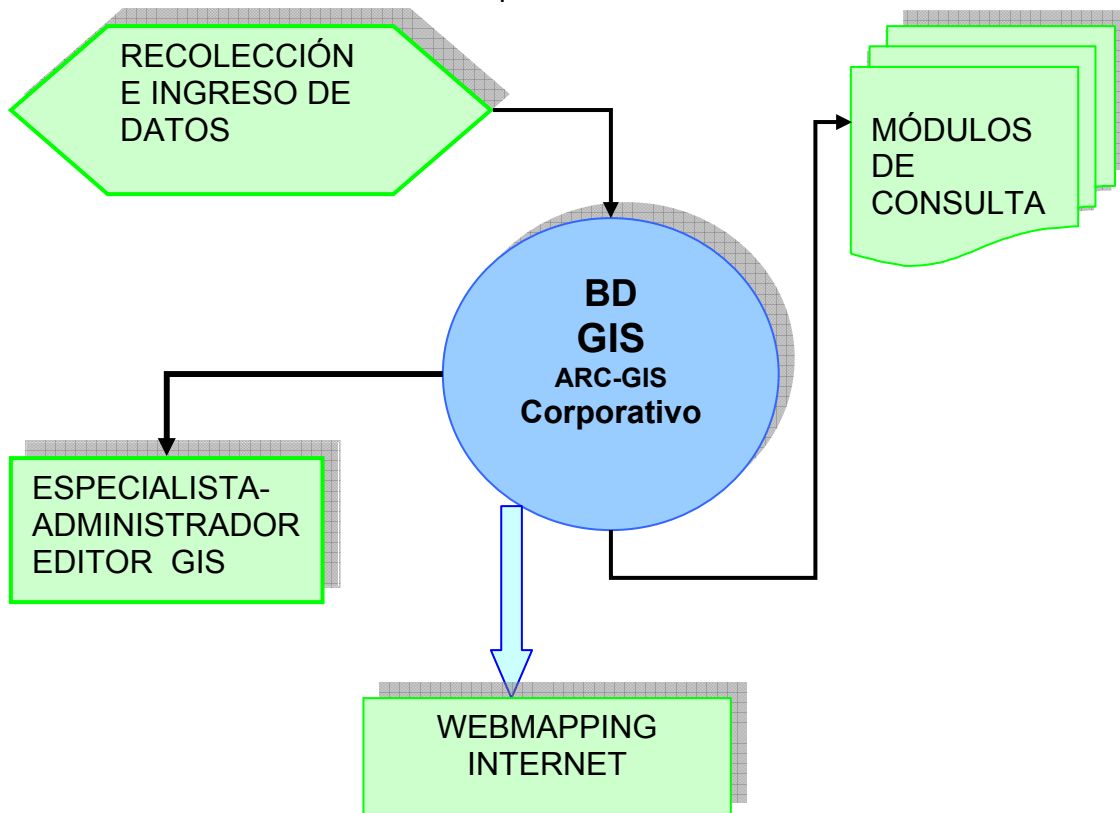
CARACTERÍSTICAS



GEOINFORMACION

Nuestros productos tienen las siguientes características:

- ✓ Estará basada en formatos .shp de Arc-View GIS.
- ✓ Multiusuarios sin restricciones de licencias.
- ✓ Tiene un alto grado de parametrización en cada uno de los módulos que facilitan adaptaciones y cambios, evitando, en lo posible, la intervención en los códigos fuentes.
- ✓ Permite una auditoria permanente respecto a las intervenciones y usos de los sistemas y de la información.
- ✓ Incorpora procedimientos de validación y normalización de la información a todo nivel, principalmente en los procesos de generación de la misma.
- ✓ Permite la integración de la información, a cualquier nivel, orientada a satisfacer las demandas de los procesos operativos y de gestión.
- ✓ Permite la utilización directa de la cartografía digital en los procesos operativos y de gestión que la requieran, a través de la incorporación de interfaces SIG (Sistemas de Información Geográfica) dentro de cada módulo.
- ✓ Incorpora un sistema de creación, seguimiento y análisis de los documentos electrónicos generados en los procesos operativos de las diferentes unidades municipales.



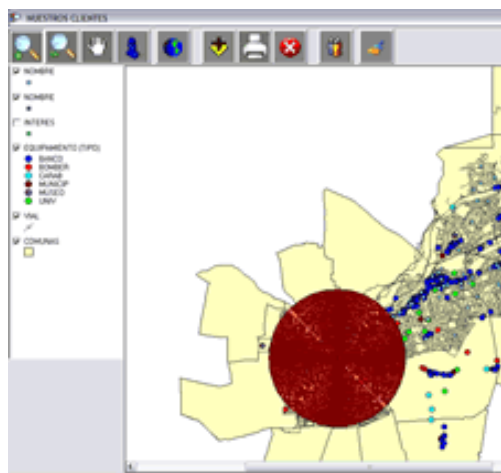
GEOTINFORMACION

Los módulos se componen de la siguiente forma:

MODULO GIS COMERCIAL-FINANCIERO

Este sistema tiene como objetivo apoyar los procesos operativos y de gestión originados en la dirección de rentas. Su uso les permitirá:

- ✓ Disponer un sistema que Apoye los procesos operativos y de gestión en el área de Patentes Comerciales.
- ✓ Disponer un sistema que apoye los procesos operativos y de gestión en el área de Derechos de Aseo.
- ✓ Disponer un sistema que apoye los procesos operativos y de gestión en el área de Deudores Hipotecarios.



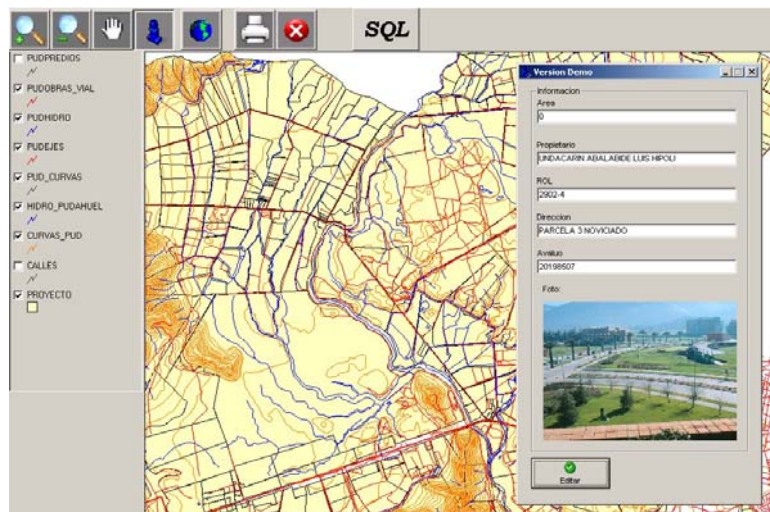
MÓDULO GIS OBRAS MUNICIPALES

Este sistema tiene como objetivo apoyar los procesos operativos y de gestión originados en la dirección de obras municipales. Su uso les permitirá:

- ✓ Disponer de un módulo de atención al público que permita el ingreso y seguimiento de todos los trámites originados en la DOM y el mantenimiento del libro de atención. Este sistema debe estar integrado a la tesorería para generar un registro automático, por concepto de ingresos, que afecte directamente al Sistema de Presupuesto y Contabilidad.
- ✓ Permitir el seguimiento electrónico de todas las solicitudes, certificados y permisos, desde su ingreso en la ventanilla de atención al público, los procesos técnicos y directivos de aprobación y finalmente la entrega de los mismos a los usuarios.

GEOTINFORMACION

- ✓ Disponer de todas las interfaces necesarias que permitan la generación de los permisos y certificados, del Ministerio de Vivienda y Urbanismo, que se encuentran bajo la esfera de acción de la DOM. Al menos, se deben completar los siguientes documentos a generar:
 - Certificado de: Número, línea, deslinde, expropiación, informaciones previas, factibilidad comercial, recepción final.
 - Permisos de: Subdivisión, Fusión, Anteproyectos y Proyectos de Loteos, Anteproyectos y Proyectos de Edificación, Ocupación de bienes nacionales de uso público, Cierro.
 - Autorizaciones Copropiedades Inmobiliarias.
- ✓ Definir las Interfaces necesarias que permitan el mantenimiento de la información de los planos de loteo.
- ✓ Disponer de una internase SIG (Sistema de información Geográfica) que permita la representación espacial directa de las entidades geográficas relacionadas con la información analizada.
- ✓ Disponer de una serie de interfaces que faciliten la actualización permanente de la cartografía digital de la comuna (Ej. : edificaciones) y de los elementos de base de datos normalizados (Ej.: código y nombre de calles).
- ✓ Permitir el ingreso de material multimedia relacionado con las propiedades (Roles), y las interfaces necesarias que faciliten el acceso a los mismos.
- ✓ Disponer de una seria de informes que permitan, por un lado, cuantificar las acciones realizadas (Ej.: cantidad de permisos de edificación otorgados en un periodo de tiempo) y, por el otro analizar el desempeño de las unidades de la DOM (Ej.: tiempos de respuesta en el otorgamiento de certificados de número y línea).
- ✓ Disponer de una serie de interfaces que permitan la comunicación con otras unidades municipales que lo requieran (Ej.: con la Dirección de Rentas para agilizar el



GEOINFORMACION

MÓDULOS ALTERNATIVOS

- **Módulo GIS Gestión de Riesgo**
Seguridad ciudadana
Delitos
Catastro de zonas contaminadas.
Etc.
- **Módulo GIS Gestión Social**
Unidades vecinales y sus proyectos
Proyectos de inversión social
Red asistencial
Etc.
- **Módulo GIS Planificación**
Compatible al BID que facilite la formulación y seguimiento de proyectos
Vincular la información con otras unidades y hacer un trabajo integral
Disponer de reportes automáticos.
Disponer de información histórica de proyectos.
Etc.
- **Módulo Webmapping (Mapas en Internet)**
Levantar a Internet información de los planos regulares.
Levantar a Internet información de mapas temáticos de la comuna con:
 - Los tipos de inversión
 - Datos relevantes
 - Dirección de las vías de la comuna
 - Ubicación de puntos de interés.
 - Etc.

o

Le saluda
Atentamente

Patricio Llanos

GIS & Mapas

GEOINFORMACIÓN.

GEOINFORMACION

San Pío X 2433, Providencia – Santiago – Chile Tel(562) 7990180 Fax: (562)7990187
Email pllanos@geoinfo.cl, <http://www.softwaregis.cl>, <http://www.geoinfo.cl>.